

VALENCIA

Centro Ciudad

ALBERGUE A

Albergue muy moderno situado en el centro de Valencia, a unos 10 minutos andando de la estación central de trenes y autocares.

El albergue dispone de habitaciones de 8, 10 y 12 camas, muy espaciosas y con mucha luz natural. Todas la habitaciones tienen taquillas privadas individuales.

El albergue pone a la disposición de sus cliente una cocina totalmente equipada, una sala de juegos, WIFI gratuito y un muy buen ambiente joven.

Ideal para los grupos con poco presupuesto buscando un buen alojamiento.

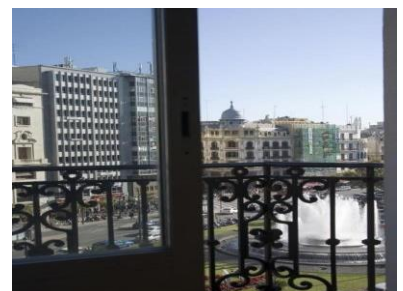
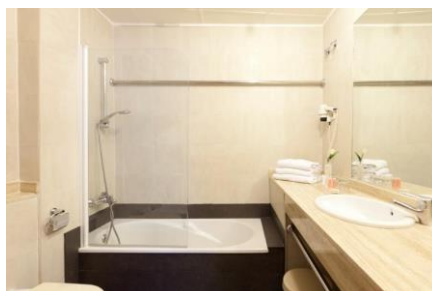
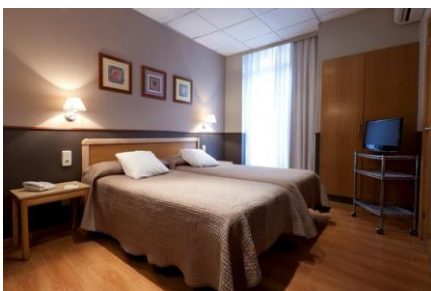


ALBERGUE B

Albergue ubicado en pleno corazón de Valencia, a lado de la plaza del Ayuntamiento.

Las habitaciones están decoradas con un estilo funcional y cómodo. Los baños son básicos, pero bien equipados, con secador de pelo, espejo y productos de higiene. Todas las habitaciones cuentan con una caja fuerte y conexión wifi. El albergue pone a su disposición una sala con televisores de 50" y puntos de acceso al internet. El restaurante ofrece desayunos tipo buffet de gran calidad y variedad.

Nuestros grupos agradecen la ubicación y la atención personalizada.



VALENCIA

Alrededores

HOTEL 3*

Situado muy cerca de la playa, a unos 20 km de Valencia, el hotel dispone de 58 habitaciones, servicio de restauración y cafetería, aparcamiento privado, sala de lectura e internet.

Las habitaciones están equipadas con aire acondicionado, TV vía satélite, teléfono e internet gratuito.

A nuestro grupos les agrada el ambiente.



HOTEL 3*

Hotel situado a 125 metros de la playa de Gandía y a 50 minutos de Valencia.

Dispone de 60 habitaciones, distribuidas en 10 plantas. Están equipadas con TV de 20'', aire acondicionado, calefacción, baño completo, terraza, etc...

El hotel tiene 2 pecunias, grandes zonas comunes, una cafetería, un salón TV y varias salas de reunión.



Condiciones generales de alojamiento

Precios y plazas sujetos a disponibilidad de los establecimientos en el momento de efectuar la reserva

CONDICIONES GENERALES DE ALOJAMIENTO EN HOTEL :

- Tarifas aplicables para grupos a partir de 25 personas con una estancia mínima de 3 noches. Preguntar por otras tarifas para casos con grupos con menos participantes o estancias más cortas.
- Precios no válidos para fechas en periodos de vacaciones o festivos como Semana Santa, Navidades, Fiestas nacionales o locales, o fechas de congresos o ferias importantes.
- Precios en calculados en base a un mínimo de participantes. Iva Incluido.
- Una gratuidad cada 25 personas.
- En el caso de los grupos de estudiantes, la mayoría de los hoteles solicitan un depósito de 15-20€ a la llegada del grupo, que es devuelta al final de la estancia del grupo en el hotel.

CONDICIONES GENERALES DE ALOJAMIENTO EN ALBERGUES :

- Tarifas aplicables para grupos a partir de 25 personas con una estancia mínima de 3 noches. Preguntar por otras tarifas para casos con grupos con menos participantes o estancias más cortas.
- Precios no válidos para fechas en periodos de vacaciones o festivos como Semana Santa, Navidades, Fiestas nacionales o locales, o fechas de congresos o ferias importantes.
- Precios en calculados en base a un mínimo de participantes. Iva Incluido.
- La Mayoría de los albergues proponen habitaciones multiples de 6 a 12 personas con el baño en el pasillo.
- La Mayoría de los albergues no disponen de habitaciones dobles o individuales. En el caso de profesores o choferes que soliciten una habitación para uso privado e Individual, deberán pagar la totalidad de la capacidad de la habitación.
- Los albergues informan de la distribución de las habitaciones una semana antes de la llegada del grupo.
- Es necesario estar en disposición del carnet de alberguista para beneficiarse de descuentos o promociones. Habrá que presentar el carnet en el momento de la llegada al albergue.
- En el caso de los grupos de estudiantes, la mayoría de los hoteles solicitan un depósito de 15-20€ a la llegada del grupo, que es devuelta al final de la estancia del grupo en el hotel.

LEY DE ESTABLECIMIENTOS TURÍSTICOS EN CATALUÑA

Desde Noviembre de 2012 entró en vigor la nueva Ley de establecimientos turísticos en Cataluña.

Esta ley prevee que para todas las estancias en establecimientos hoteleros, apartamentos turísticos, campings, casas rurales, albergues, etc... se aplicará una tasa turística.

Tarifas (No se aplica en el caso de las familias de acogida):

	Precio para Barcelona/ Precio para el resto de Cataluña	
-hotel 5 *, lujo o cruceros:	2,50€	/ 2,50€
-hotel 4* y 4* Superior:	1,25€	/ 1,00€
-Otros establecimientos:	0,75€	/ 0,50€

El importe máximo a pagar será el equivalente a 7 noches por persona.

Quedan exentos de esta tasa :

- a) las estancias subvencionadas por programas sociales de una administración pública de cualquier estado miembro de la Unión Europea.
- b) Menores de 16 años

Para ampliar esta información pueden consultar el comunicado oficial en :

<http://www.boe.es/boe/dias/2012/04/06/>

MUY IMPORTANTE:

Para todos los casos, les rogamos nos solicite las condiciones de pago y anulación para cada hotel o establecimiento.