

GRANADA

Centro ciudad

ALBERGUE

Albergue de 90 camas ubicado en el corazón del barrio histórico del Albaicín.
Posibilidad de reservar habitaciones privadas o múltiples, con baño en cada planta.

Decorado en el estilo típico de Granada



ALBERGUE 2*

Hostal ubicado en el centro de Granada, a pocos pasos de la Catedral.

Totalmente renovado, ofrece 77 habitaciones de estilo moderno con baño, TV, aire acondicionado, calefacción y conexión a internet WIFI. El hotel también ofrece un parking privado, servicio de consigna, sala de lectura con televisión, ascensor y recepción abierta las 24 horas.

Aunque sea un hostal, el alojamiento es correcto, limpio y nuestros grupos siempre se han ido satisfechos.

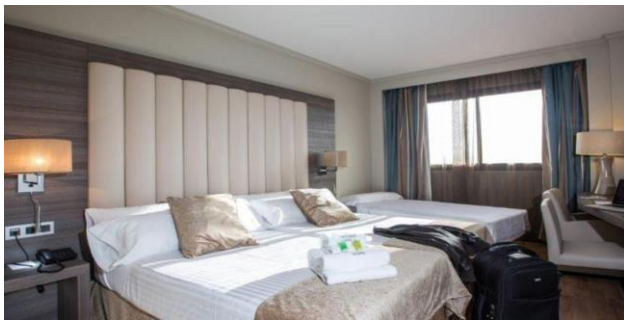


HOTEL 4*

Hotel ubicado a unos 10 minutos andando del centro histórico de Granada y a 3km de la Alhambra.

El hotel dispone de 367 habitaciones espaciaosas, equipadas con aire acondicionado, un mini bar, TV por satélite con Canal+ Fútbol y baño privado con ducha y bañera.

El hotel cuenta también con un restaurante, bar, salones de eventos, piscina cubierta, pista de pádel, gimnasio en acceso libre y gratuito, spa con jacuzzi, hammam y sauna.



GRANADA

Alrededores

HOTEL 2 *

Hotel ubicado a unos 50 km de Granada, a unos 40 minutos de la ciudad

El hotel ofrece 32 habitaciones espaciaosas con baño completo, teléfono, calefacción y aire acondicionado.

El hotel tiene servicio de restauración, con una amplia oferta gastronómica.

